

FICHA TÉCNICA DE TARUGO TOGGLER PARA TABIQUERIA



Codigo Dimafi 4905436

Material Base

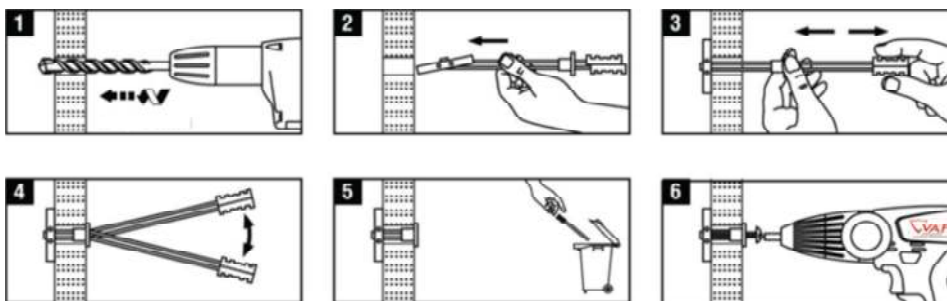
- Hormigón Liviano, Mampostería (hueca), Placa de yeso cartón

Aplicaciones

- Anclaje para paredes huecas de: volcanita, ladrillos princesa, bloques, etc., con espesor mínimo de 10mm y máximo de 50mm.

Información Técnica

- Configuración de cabeza Rosca interna
- Condiciones ambientales Interiores o lugares secos
- Tipo de fijación Con perno 6 mm
- Material de fabricación Polipropileno, Acero galvanizado
- Espesor mínimo del material Mínimo 10 mm (el material en que instalará)
- Espesor máximo del material Mínimo 50 mm (el material en que instalará)
- Peso 20 gr.
- Resistencia a la Tracción H 30 No aplica



Ventajas

- Alto rendimiento en paneles de yeso cartón, único anclaje de "piernas" y tapa de cierre que facilitan fijaciones atornilladas.

TAMAÑO PERNO	DIAMETRO AGUJERO	YESO CARTON 12MM		YESO CARTON 15MM		LADRILLO DE CONCRETO	
		TENSIÓN lb (N)	CORTE lb (N)	TENSIÓN lb (N)	CORTE lb (N)	TENSIÓN lb (N)	CORTE lb (N)
1/4	1/2	35 (155)	85 (378)	50 (222)	105 (467)	160 (712)	240 (1068)